

No ISAG o turismo também está na moda. Pioneiro há 38 anos.

LICENCIATURA EM TURISMO DO ISAG - EUROPEAN BUSINESS SCHOOL: COMPETÊNCIA E EMPREGABILIDADE DESDE 1979.

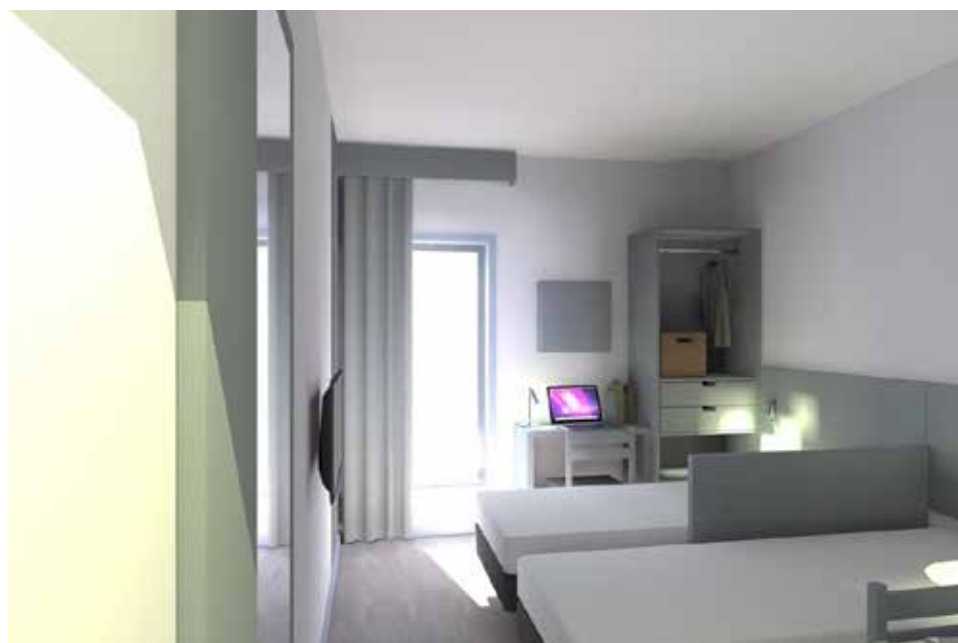


rios neste sector - representando 22% do emprego em Portugal, entre hotéis, agências, companhias aéreas, entre outros - é fácil perceber o sucesso profissional de quem opta por uma formação superior nesta área.

Mas como escolher a instituição de ensino mais adequada?

A oferta formativa do Instituto Superior de Administração e Gestão, ISAG - European Business School, tem sido uma aposta de sucesso para as centenas de profissionais do sector do Turismo que têm frequentado os seus cursos. Em 1979, foi ministrado o primeiro curso de Turismo na região norte do país, tendo o ISAG sido o pioneiro. Posteriormente, após a consolidação da Licenciatura em Turismo, foi criada a

O turismo tem sido a estrela da economia portuguesa. Se pensarmos que, até abril de 2017, Portugal já tinha recebido mais de cinco milhões de turistas e que é estimado, para os próximos 10 anos, que 915 mil empregos sejam necessá-



Licenciatura em Gestão Hoteleira, igualmente numa área onde a procura continua a ser superior à oferta. A comprovar a consolidação destas duas áreas o ISAG inaugurar, este mês, o seu Hotel Escola permitindo-lhe, por um lado ministrar aulas laboratoriais e, por outro, proporcionar alojamento aos alunos, tornando-se na única instituição de ensino superior do Porto com alojamento no próprio campus. “Os nossos cursos na área do turismo englobam conhecimentos de gestão, pla-

neamento e desenvolvimento das empresas e dos territórios, capacitando os estudantes para a implementação de estratégias de inovação, marketing, gestão, recursos humanos e animação de empresas, organizações e destinos turísticos. A formação assenta num conceito inovador de ensino-aprendizagem, permitindo aos estudantes um contacto direto com as mais conceituadas empresas nacionais e internacionais do setor”, acrescenta Prof. Doutora Elvira Vieira.

A elevada taxa de empregabilidade justifica-se, não só pelo facto de o contacto com o mercado ser uma realidade logo no primeiro ano da licenciatura - o que torna a integração dos alunos mais rápida e eficaz - mas também pela natureza politécnica do nosso ensino superior, assente numa natureza profissionalizante e orientada para os desafios do sector, onde o Nosso hotel escola vai voltar a marcar a diferença, sublinha Prof. Doutora Elvira Vieira, Diretora Executiva do ISAG – European Business School.

PERSPETIVAS

Propriedade: Página Exclusiva - Publicações Periódicas, Lda • Telefones: 22 502 39 07 / 22 502 39 09 • Fax: 22 502 39 08 • Site: www.perspetivas.pt • Email: pagina.exclusiva.geral@gmail.com • Gestores de Processos Jornalísticos: José Ferreira e Nuno Sintrão • Periodicidade: Mensal • Distribuição: Gratuita com o Jornal “Público” • Depósito Legal: 408479/16 • Preço Unitário: 4€ / Assinatura Anual: 44€ (11 números)

Interdita a reprodução, mesmo parcial, de textos, fotografias ou ilustrações sob quaisquer meios, e para quaisquer fins sem autorização do editor. A paginação é efetuada de acordo com os interesses editoriais e técnicos do suplemento e o editor não se responsabiliza pelas inserções com erros ou omissões que sejam imputáveis aos anunciantes.