

INVISALIGN® o expoente da Ortodontia "transparente"

É cada vez maior o número de adultos que decide colocar um aparelho ortodôntico. Estes pacientes procuram uma alternativa aos sistemas fixos convencionais, optando frequentemente pela Ortodontia "Transparente". Neste campo o INVISALIGN® revela-se inovador e tem conquistado um crescente número de pessoas por não ser visível a distâncias sociais.



Nesta edição do Perspetivas, falámos com André Martinez, ortodontista no Instituto Dentário do Alto das Amoreiras (IDAA), sobre um tratamento ortodôntico que responde a um grande nível de tecnologia e minúcia, o INVISALIGN®.

No IDAA, André Martinez é a referência na colocação do sistema INVISALIGN®. Após realizar uma pós-graduação em alinhadores invisíveis e o Master pela EUMMA European Master of ALigners pelo Dr. Manuel Román (Invisalign Key Opinion Leader para Europa e Clinical Speaker Oficial Invisalign), focou-se neste sistema por atribuir-lhe elevado grau de qualidade e inovação – uma ferramenta muito forte que permite estudar a boca do paciente e fazer uma previsão do tempo e dinâmica do tratamento. “Quando temos um modelo virtual e conseguimos mexer, rodar, visualizar todos os ângulos e fazer medições ao milímetro, este concede-nos fortes ferramentas de planeamento”, refere o especialista, recordando que um dos estigmas, aquando

do aparecimento deste sistema, prendia-se com o facto de este estar associado a intervenções mais básicas, sendo hoje evidente que permite “um controlo tridimensional dos dentes”, revelando eficácia em tratamentos complexos e exigentes.

Naturalmente, neste processo não se pode descurar a experiência do profissional que apoiado num software específico faz uma recolha minuciosa de todos os dados, por forma a produzir um plano de tratamento completo e eficaz. Os moldes são cuidadosamente feitos pelo especialista no IDAA e enviados para os EUA, onde são digitalizados através de uma imagem computadorizada em 3D; mediante a análise computacional dos mesmos é planeado o tratamento e criado um pack de goteiras (aligner) a aplicar durante o tratamento ortodôntico.

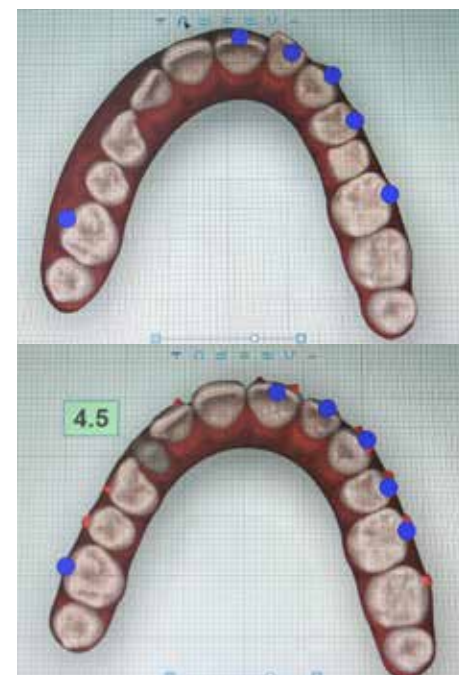
O software revela a possibilidade de o doente visualizar o processo e o plano estipulado pelo ortodontista, nomeadamente o tempo previsível de duração de todas as eta-

pas. Esta noção impõe ao paciente uma responsabilização e um compromisso para com o médico e o tratamento em si. A possibilidade de apresentar uma simulação do resultado final torna viável, se for o caso, o debate de questões clínicas com o paciente. Por exemplo, “fazer extrações ou não fazer extrações?”. O paciente tem assim a oportunidade de participar nesta decisão, sendo devidamente esclarecido sobre as vantagens e desvantagens de cada opção. “É bom que as pessoas consigam visualizar o peso da sua decisão no rumo do processo”, declara.

Ademais, o programa informático é um grande aliado do profissional dado que, através de pontos (azuis e pretos), indica ao médico dentista movimentos que são previsíveis e movimentos que não são previsíveis, ou são difíceis de alcançar, com a aplicação das goteiras. Esta previsibilidade consente ao profissional experiente – aliando a inovação e a tecnologia – atingir um resultado que melhor satisfaz o paciente. Evidentemente compete ao utente cumprir todos os passos do tratamento para que o plano não fuja do inicialmente previsto.

Não defendendo que o INVISALIGN® pode ser aplicado em todos os casos, como acontece com os brackets, André Martinez acredita que a progressão do sistema vai permitir-lhe atingir um nível muito elevado de eficácia. “Às vezes são necessários procedimentos complementares aos alinhadores invisíveis”, noutros, como é o caso da distalização, o nosso interlocutor considera o INVISALIGN® mais eficaz. “Técnicamente, entendo que este sistema vai evoluir e superar a utilização dos aparelhos fixos”, reforça.

Curiosamente, em Portugal, a aceitação do sistema está longe de atingir o seu auge, porventura devido aos custos mais elevados da sua aplicação, quando comparado com um aparelho convencional. Porém, “a adesão tende a aumentar e o turnover de pacientes tratados com INVISALIGN® é consideravelmente superior, dado que o feedback da experiência é bastante diferente.



Exemplo ilustrativo de planeamento com recurso a software Invisalign. Fotos das situações inicial e final. Nas imagens estão demonstrados os pontos azuis, indicadores de movimentos de complexidade moderada, bem como a medição do espaço para futura colocação de implante dentário, grandes aliados no planeamento do tratamento.

Não magoa, não pica, é possível fazer uma higienização normal, é possível comer sem o aparelho”, reforça o ortodontista.

Integrando o IDAA, um espaço particular pela abordagem altamente personalizada que emprega a todos os casos clínicos, André Martinez procura atualizar-se anualmente em técnicas de ortodontia: “Sempre procurei formação para colmatar as minhas dúvidas e quando sentia que não estava dar a resposta pretendida ia à procura de respostas para os problemas que se me apresentavam”, revela. Nesse sentido, André Martinez foi fazendo uma série de formações em técnicas muito específicas que lhe permitem hoje abrir um leque de opções ao paciente.



Tlm: 916103199; Tel: 213827625
Av. Eng. Duarte Pacheco, Ed. Amoreiras, Torre 2,
Piso 7, Sala 7, 1070-102 Lisboa
idaa.amoreiras@gmail.com
www.facebook.com/
institutodontarioaltdasamoreiras/
www.instagram.com/idaa.amoreiras
https://www.linkedin.com/company/
idaamoreiras/
www.idaa.pt