

# Colocar a Telemedicina ao serviço das unidades hospitalares

**EM CONVERSA COM O PERSPETIVAS, O DR. RUI MANAÇAS (GERENTE E DIRECTOR CLÍNICO DO ITM), O ENG. JOÃO MANSO (RESPONSÁVEL PELA ÁREA DE SISTEMAS DE INFORMAÇÃO E COMUNICAÇÃO) E O DR. ANDRÉ BATISTA (SÓCIO-FUNDADOR) REFLETEM SOBRE O TRABALHO DESENVOLVIDO PELO ITM – INSTITUTO DE TELEMEDICINA, EVIDENCIANDO AS MAIS-VALIAS DE UM SERVIÇO DISPONIBILIZADO AOS HOSPITAIS NACIONAIS, TENDO EM VISTA O BEM-ESTAR DOS UTENTES DE NORTE A SUL DO PAÍS.**

O ITM nasceu em 2004 da conjugação de esforços de um grupo de Médicos de Lisboa, Neurorradiologistas e Radiologistas. O objetivo a que nos propusemos foi o de prestar Serviços de Diagnóstico por Telerradiologia nas duas Especialidades. Sabíamos da existência de Equipamentos de Tomografia Computorizada (TAC) de última geração, à data, em muitos Hospitais Distritais e da ausência de Neurorradiologistas (a Neurorradiologia é uma Especialidade de Hospital Central) e da insuficiência de Radiologistas para poderem assegurar o funcionamento do TAC 24 sobre 24 horas, 365 dias por ano no âmbito da Urgência.

---

O perfil hospitalar da Telerradiologia alterou-se nestes últimos anos, não estando só confinada a Hospitais Distritais, mas estendendo-se a Hospitais da Grande Lisboa e do Grande Porto.

---

Conseguiríamos, assim, evitar a transferência de doentes para os grandes centros só para realização de um exame. E assim foi. A nossa iniciativa empresarial encontrou eco nos Hospitais Distritais de norte a sul do país. Começando por contrato/ajuste direto no início e, pouco depois, sob a forma de concurso público, modalidade que se mantém.

O serviço que o ITM fornece consiste na leitura, interpretação e elaboração de relatórios médicos de Exames de Imagem, concretamente TAC e Ressonância Magnética (RM), esta em muito menor escala, nas Especialidades de Radiolo-

gia e Neurorradiologia. Por razões específicas de cada uma das seguintes Técnicas, os restantes Exames de Imagem em Radiologia e Neurorradiologia, a Ecografia, a Mamografia e a Angiografia não são passíveis de tratamento por Telemedicina. Em 2018, efetuámos mais de 140 mil Relatórios/Exames para mais de 30 entidades



Dr. Rui Manaças (Gerente e Director Clínico do ITM)

Os nossos clientes são Hospitais da Rede Pública do Serviço Nacional de Saúde (SNS) e Hospitais e Clínicas Privados do país, sem limitações de natureza geográfica, de norte a sul do território. A grande fatia em número de exames é, como não podia deixar de ser, do SNS. O perfil hospitalar da Telerradiologia alterou-se nestes últimos anos, não estando já só confinada a Hospitais Distritais, mas estendendo-se a Hospitais da Grande Lisboa e do Grande Porto. Quanto aos Hospitais Privados, o leque é alargado, desde grandes unidades em grandes centros até outros de menor dimensão. Em muitos Hospitais Privados também não existem Médicos em número suficiente para assegurar uma cobertura 24 horas.

## Uma mais-valia para todos

O ITM dispõe de recursos para assegurar uma cobertura 24 horas, 7 dias por semana e 365 dias por ano, o que permite aos clínicos hospitalares tomar decisões terapêuticas de modo rápido e eficaz, possibilitando ao SNS poupar recursos financeiros, evitando transferências desnecessárias. O ITM tem médicos com disponibilidade permanente para discutirem os casos clínicos com os Clínicos Hospitalares. Para o

conforto e bem-estar dos doentes, os ganhos são enormes, permitindo que muitos sejam tratados na sua área de residência.

Por outro lado, num esforço de permanente atualização, deslocamo-nos periodicamente aos Hospitais para redefinição de Protocolos de Exames e apoio aos Técnicos de Radiologia. Os Sistemas de Informação utilizados pelo ITM são seguros, redundantes e resilientes, com níveis muito elevados de disponibilidade, permitindo alto nível de confiabilidade aos clientes. Estes são também desenhados para garantir a confidencialidade dos dados clínicos individuais dos utentes.

---

Os Médicos que integram o Corpo Clínico do ITM (cerca de 45) são todos Especialistas em Radiologia e Neurorradiologia. A maioria reúne mais de 10 anos de experiência em hospitais de referência, assegurando todas as áreas de diferenciação nestas Especialidades.

---

Em breve, fruto do investimento tecnológico, avançaremos para outros níveis de integração e de certificação das aplicações do ITM. Serão melhoradas ou introduzidas novas tecnologias, como é o caso da assinatura digital do relatório médico, visualização 3D de imagens, reconhecimento de voz para relato e Machine Learning para priorização de trabalho – tudo em prol de maior eficácia da prestação médica. Por outro lado, o ITM dispõe de mecanismos de avaliação interna da qualidade de prestação do serviço, concretamente, da qualidade médica. Além das Auditorias Externas, que nos permitem manter a Certificação em Qualidade do Sistema de Gestão (ISO9001-2015) – o primeiro em Portugal específico para a Telerradiologia –, temos Auditorias Internas, com avaliação do Corpo Clínico, através de "peer-review" dos relatórios.

O ITM tem médicos com disponibilidade permanente para discutir os casos clínicos com os Clínicos Hospitalares. Para o conforto e bem-estar dos doentes, os ganhos são enormes, permitindo que muitos sejam tratados na sua área de residência.



Eng. João Manso (responsável pela área de Sistemas de Informação e Comunicação)

responder. Isto é particularmente importante nos Traumatismos Cranianos e Vertebro-Medulares e na Via Verde do AVC, em que, muitas vezes, é imperiosa a rápida transferência para os Hospitais Centrais.

Sendo uma empresa cujos sócios são quase todos Médicos, o ITM necessitou de estabelecer várias parcerias duradouras: na área da Gestão e Contabilidade, com o ICR SA; na área dos Sistemas de Informação e Comunicação e Segurança com a Redshift Consulting; na área da Qualidade, com a Qtel; em matéria de PACS e RIS com a FUJI; em Infraestruturas Tecnológicas com a ONI.

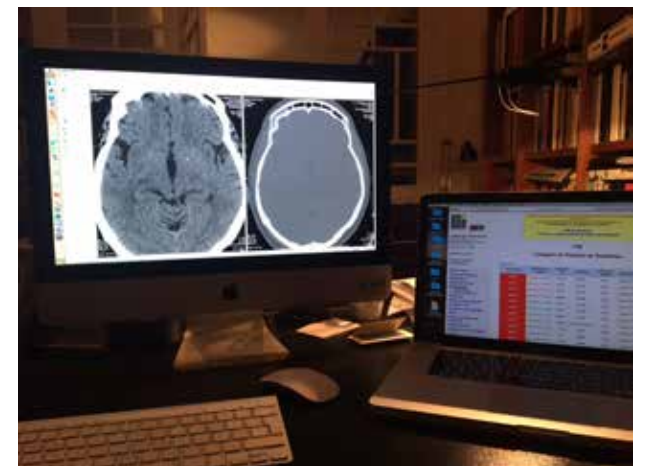
### Evoluções tecnológicas

Os principais progressos tecnológicos situam-se na área dos Sistemas de Informação e Comunicação, com o desenvolvimento dos PACs, ou seja, sistemas de arquivo, tratamento, importação e exportação de Imagens mais sofisticados e mais potentes, quer nossos, quer na interface com os nossos Clientes nos respetivos Sistemas de Informação Clínica e Relatórios Médicos (RIS), a fim de que a informação por nós produzida se integre, de modo eficaz e harmonioso, no chamado Processo Clínico Eletrónico (PCE). Tudo isto é efetuado mantendo o elevado critério de Segurança de Informação e Proteção de Dados, tal como é hoje exigido pelos regulamentos nacionais e internacionais.

Do ponto de vista dos cuidados de saúde, verifica-se um progressivo e crescente recurso à Telerradiologia, com muitos Hospitais e Clínicas a utilizá-la, não só na Urgência e Hospitais de periferia. Esta deixou, efetivamente, de ser realizada apenas em Hospitais de periferia, passando também para Hospitais Públicos e Privados, situados em Lisboa e Porto. Também é de salientar que a Telerradiologia tem sido a área em que a Telemedicina mais

clientes institucionais, num quadro de previsível crescimento das necessidades e de recursos humanos médicos não ilimitados e condicionados por uma demografia médica nacional desfavorável a esse crescimento. É uma contradição de difícil resolução e que apela às qualidades de sacrifício, dedicação e elevado profissionalismo que caracteriza a nossa classe médica.

O ITM dispõe de recursos para assegurar uma cobertura 24 horas, 7 dias por semana e 365 dias por ano, o que permite aos clínicos hospitalares tomar decisões terapêuticas de modo rápido e eficaz, possibilitando ao SNS poupar recursos financeiros.



O ITM é uma empresa portuguesa que se realiza prestando serviços àqueles que mais necessitam: os doentes. Trata-se de um serviço público o que temos feito até agora e o queremos continuar a fazer.

### Corpo clínico de excelência

Os Médicos que integram o Corpo Clínico do ITM (cerca de 45) são todos Especialistas em Radiologia e Neurorradiologia. A maioria reúne mais de 10 anos de experiência em hospitais de referência, assegurando todas as áreas de diferenciação nestas Especialidades, nomeadamente a Radiologia de Cabeça e Pescoço, a Radiologia Osteo-Articular, a Radiologia Abdominal e Pélvica, Radiologia e Neurorradiologia Pediátricas, entre outras.

Procuramos que cada exame destas áreas seja relatado pelo Médico disponível mais diferenciado. Nos Exames da Urgência Hospitalar conta muito a rapidez de resposta e, como tal, todos os nossos médicos estão habilitados a

cresceu. Embora o ITM não se tenha dedicado a outras Especialidades Médicas, sabe-se que tem havido desenvolvimentos na Dermatologia, Anatomia Patológica e Cardiologia.

### Objetivos futuros

O ITM é uma empresa portuguesa, com médicos portugueses, que se realiza prestando serviços àqueles que mais necessitam: os doentes. Trata-se de um serviço público o que o ITM tem feito até agora e quer continuar a fazer. Por isso, o grande desafio que se coloca ao ITM é o de continuar a oferecer um serviço de qualidade aos seus

