

20 anos de dedicação à medicina dentária

O ESPAÇO RENOVADO DA CLÍNICA MÉDICO DENTÁRIA DR. JOÃO RIBEIRO FOI PENSADO EM PROL DOS PACIENTES E COLABORADORES. JOÃO RIBEIRO APOSTA NUMA NOVA ETAPA DE CRESCIMENTO DA CLÍNICA SEDIADA EM MATOSINHOS, QUE SERVE TAMBÉM OS SEUS UTENTES NO ESPAÇO QUE PREZA POR MANTER EM RESENDE.

A medicina corre no sangue da família Ribeiro. O nosso interlocutor, João Ribeiro, tem no pai uma referência na medicina geral e familiar e aos filhos passou a paixão pela medicina dentária, atividade que abraça há duas décadas. Começou a exercer em Resende – “porque o pai era médico lá” – onde mantém um espaço que recebe uma população fidelizada, facto que lhe dá uma grande satisfação, ao ponto de afirmar: “não conto deixar Resende, nunca. Cada vez tenho mais pacientes, vindos de vários pontos, e as pessoas merecem o meu esforço de marcar presença em dois espaços”.

Recuemos um pouco na história, até 1999 quando João Ribeiro concluiu o curso de medicina dentária. Começou então a trabalhar em Resende e em Matosinhos, neste último local em parceria com um outro colega de profissão. Em 2003 estabeleceu-se por conta própria num espaço exíguo de 70 metros quadrados e com duas cadeiras de dentária – “éramos dois médicos e uma assistente”, recorda. Em 2009, a Clínica muda de localização dentro do mesmo edifício contando já “com três equipamentos e um maior número de médicos e assistentes”. Recentemente, com a entrada dos filhos na especialidade, João Ribeiro avançou com o investimento na modernização e ampliação da Clínica Médico Dentária Dr. João Ribeiro.

Hoje quem entra no número 855 da avenida Menéres, em Matosinhos, encontra um ambiente de grande confort-

to e privacidade. Falamos de um espaço com 300 metros quadrados com quatro gabinetes, uma sala de formação, uma sala de recobro, dois gabinetes de prótese, sala técnica com Ortopantomógrafo e TAC, entre outras comodidades para colaboradores e pacientes.

“As novas instalações surgem em prol do paciente e dos colaboradores”, reforça o mentor do projeto. Salas amplas, com longas vidraças permitem que a luz entre no edifício tornando o ambiente bastante agradável.

João Ribeiro explica as várias potencialidades desta nova organização: “a sala de recobro permite que um paciente sujeito a uma intervenção cirúrgica coloque os implantes de manhã e à tarde saia com o processo concluído, sendo que durante o tempo de espera permanece num local resguardado, confortável, com uma máquina de gelo que ajuda a minimizar os edemas que podem aparecer”.

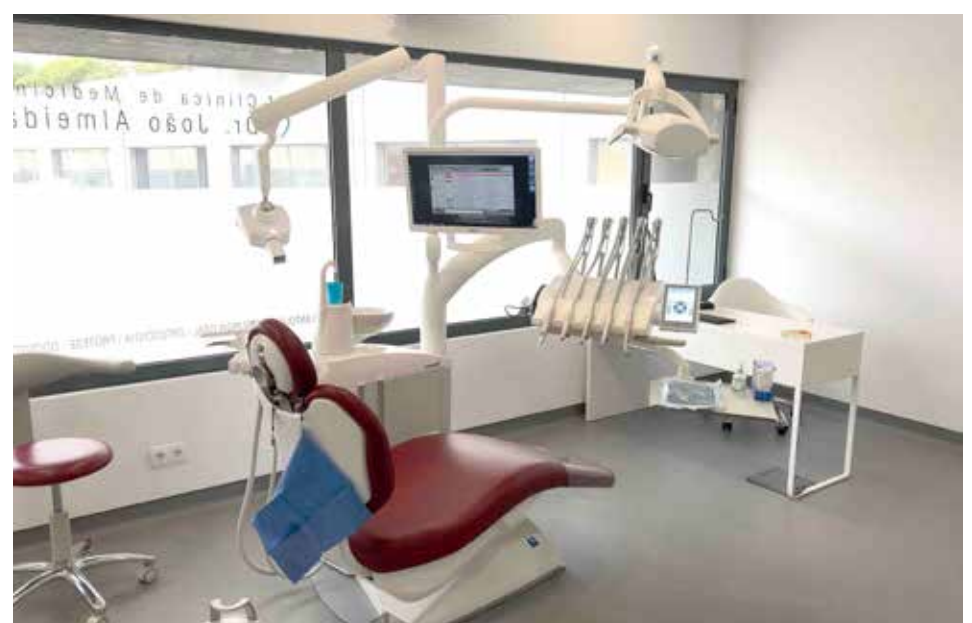
Já os dois laboratórios, devidamente equipados para a realização de pequenos trabalhos, oferecem as condições necessárias para que os prótesicos, com quem João Ribeiro trabalha há cerca de duas décadas, realizem os ajustes necessários, no local, aquando da colocação das próteses.

Até a sala de formação vai permitir que as formações internas decorram com maior conforto, estando o espaço devidamente equipado para receber ações ministradas a equipas externas.

Atualmente o corpo clínico da Clínica Médico Dentária Dr. João Ribeiro integra oito médicos dentistas – João Ribeiro, Rosário Ribeiro, João Pedro Ribeiro, José Luís Moinheiro, Inês Castro, Inês Jaques, Marisa Teixeira e Bernardo Ribeiro – que dá resposta aos casos de clínica geral e às especialidades de ortodontia, endodontia, implantologia e reabilitação oral e estética facial. Uma equipa multidisciplinar “em que cada profissional se dedica à especialidade que mais gosta e na qual adquiriu maior nível de formação”.



“É impensável realizar uma cirurgia de implantes, por exemplo, e não estar disponível 24 horas para atender a qualquer urgência”



Olhar integral do utente

Num mercado repleto de oferta e de profissionais altamente qualificados, João Ribeiro destaca-se por manter a mesma filosofia com que encetou este projeto – o paciente é visto de uma forma integral, sendo bem acompanhado desde o primeiro momento e com uma disponibilidade total. "Não há nenhum paciente que aqui chegue e não seja atendido", afirma o profissional que preza por fornecer o seu contacto direto a todos os pacientes. "É impensável realizar uma cirurgia de implantes, por exemplo, e não estar disponível 24 horas para atender a qualquer urgência", confessa. Outra das características que marca a sua forma de estar na medicina dentária prende-se com "o esforço por não provocar qualquer tipo de dor ao paciente". Esta missão é passada a toda a equipa que garante todo o cuidado desde a aplicação da anestesia – "tentamos minimizar ao máximo a dor e os efeitos traumáticos da cirurgia. Hoje temos técnicas e materiais que permitem que a dor não exista e se tivermos todo o cuidado e atenção conseguimos que o paciente não sofra".

Numa clínica que prima por manter um ambiente de cordial familiaridade, "a excelente relação médico-assistente" torna as dinâmicas diárias mais ágeis o que, naturalmente, transmite maior descontração ao paciente.

A par com a evolução

Em duas décadas a medicina dentária beneficiou de uma evolução brutal que na Clínica Dr. João Ribeiro é acompanhada através das formações constantes, mas também por via da integração de jovens especialistas – "hoje os conceitos são totalmente diferentes, a especialidade evoluiu de forma exponencial e tentamos estar o mais possível na vanguarda em termos de tecnologia, materiais e técnicas", informa João Ribeiro. A Clínica foi acompanhando as atuais exigências com o apoio de novos elementos especializados, por exemplo, em áreas como a estética orofacial – "recorrendo a técnicas como a aplicação de ácido hialurónico, toxina botulínica (botox), etc. esta vertente permite que o trabalho final seja mais harmonioso possibilitando ao paciente a correção de pormenores estéticos que o incomodam".



A maior satisfação nesta fase da minha carreira é acompanhar os pacientes e os seus familiares e verificar um aumento no volume de procura.

A aquisição de tecnologias como o TAC revela-se também crucial na elaboração de um diagnóstico mais preciso: "o paciente faz uma TAC que nos permite identificar a estrutura do osso ou alguma patologia, e podemos marcar logo a cirurgia – um processo mais programado, menos traumático e mais previsível, dado que temos imagens disponíveis que nos possibilitam trabalhar com maior segurança".

Em 20 anos de carreira João Ribeiro sorri ao constatar que em alguns casos já trata três gerações de pacientes. A concorrência não incomoda o profissional que opta por fazer um caminho sólido e diferenciado alheado da guerra de preços que mexe com o mercado. Aplicando uma tabela "justa" face à qualidade do serviço e dos materiais utilizados e à formação constante dos colaboradores, entende que os seus pacientes estão fidelizados pela confiança que depositam em toda a equipa – "essa é a maior satisfação nesta fase da minha carreira, acompanhar pacientes e os seus familiares e verificar um aumento no volume na procura".



Clínica de Medicina Dentária Dr. João Ribeiro - Resende

Clínica de Medicina Dentária
Dr. João Almeida Ribeiro

ESPECIALIDADES
IMPLANTOLOGIA
CIRURGIA ORAL
ORTODONTIA
PRÓTESE
ODONTOPEDIATRIA
ESTÉTICA ORAL

CONVENÇÕES

MÉDIS | MULTICARE | ADVANCECARE
SAMS QUADROS | CGD | DENTYREDE
SAMS-SIB | PT-MULTICARE
FUTURE HEALTHCARE | NEW CARE

Av Menéres, 855 • 4450-192 Matosinhos • Tel. 22 935 2396
Rua Dr Manuel Borges Carneiro, 488 • 4660-213 Resende